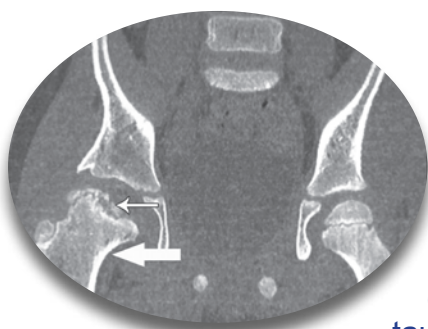


PERTHES -PERHEKURSSI



25.09. - 01.10.2011



Kurssi on tarkoitettu perheille, joissa alle 16-vuotiaalla lapsella on Legg-Calvé-Perthesin tauti.

Kurssille voivat osallistua perheen vanhemmat, lapsi, jolla on Perthesin tauti sekä hänen sisaruksensa.

Kurssilla perhe hyötyy vertaisryhmän tuesta ja perheen yhteisestä toiminnasta. Perhe haluaa keinoja arkielämän erilaisiin tilanteisiin ja tukea vanhemmuuteen ja lasten kasvuun ja kehitykseen. Kurssille osallistuvien perheiden tavoitteet vaikuttavat ohjelman sisältöihin.

Keskeistä on sellaisten keinojen löytyminen, jotka tukevat perheen toimintakykyä ja hyvinvointia arjen tilanteissa. Lapsen diagnoosin mukanaan tuomia erityispiirteitä perheen elämässä käsitellään kurssilla vertaisryhmässä ja työntekijöiden tuella.

Kurssi on ryhmämuotoista sopeutumisvalmennusta. Se koostuu perhetoiminnasta, vanhempien ohjelmasta ja kurssille osallistuvien lasten ja nuorten ikätason mukaisesta ohjelmasta. Lapset ja nuoret voivat tavata muita ikäisiään ja saada yhdessä heidän kansaan onnistumisen kokemuksia.

Lasten ohjelmassa on toimintaryhmiä, musiikkihetkiä, luovia ryhmiä ja juttutuokioita.

Vanhemmilla on keskusteluryhmät, joissa puhutaan heille tärkeistä asioista. Asiantuntijalääkäri luennoi ja vastaa vanhemmille Perthesin taudin kirurgisesta hoidosta ja kuntoutuksesta.

Kurssin perhetoiminta on sellaisten asioiden yhdessä tekemistä ja kokeilemistä, joista on hyötyä yhdessäoloon ja arkielämän tilanteisiin.

Kela 12§ (39089), sosiaali- ja terveydenhuolto, vakuutusyhtiöt

Kurssille hakeudutaan Kelan toimiston kautta täyttämällä Kelan kuntoutushakemus Ku 102. Liitteeksi kuntoutussuunnitelma tai B-lääkärinlausunto, josta selviää kuntoutuksen perusteena oleva sairaus tai vamma ja toimintakyky, suositeltu kuntoutus ja sen perustelut ja tavoitteet.

Kurssi on osanottajille maksuton. Haku aika kurssille on jatkuva. Kela maksaa vanhemmille ansionmenetykskorvauksena kuntoutusrahaa, joka määräytyy vanhempien verotettavien vuosityötulojen mukaan. Lisätietoa Kelan kuntoutuksesta www.kela.fi



Invalidiliiton Lahden kuntoutuskeskus
Launeenkatu 10, 15100 LAHTI
p. (03) 812 8207 (kuntoutussihteeri),
fax (03) 783 0250
lahden.kuntoutuskeskus@invalidiliitto.fi
www.invalidiliitto.fi/laku

TERVETULO A MUKAAN!